

Порядок монтажа Deceuninck Terrace+

1. Определите характер фундамента

Стационарный
опорные балки непосредственно ставятся на фундамент

Имеющийся фундамент



Существующая
терраса

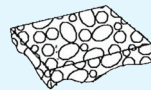
Новый фундамент



Бетон

Плавающий
без установки опорных балок на фундамент

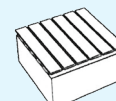
Новый фундамент



Гравий



Бетонные
столбы

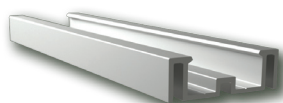


Крыша / верхнее
расположение

2. Выберите основу

Стационарная

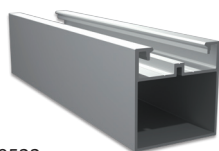
Полная опора



P 9523
Алюминиевый
не несущий
профиль



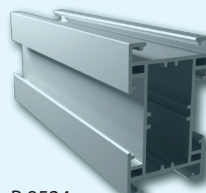
Неполная опора



P 9522
Алюминиевый
не несущий
профиль

Плавающая

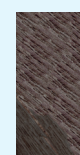
Каркас



P 9524
Алюминиевый
несущий профиль

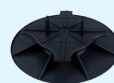


Сборка с уголками
P 9495/9496

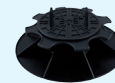


Твердая
древесина
Деревянная
опорная балка
P 9526

Опорный вкладыш



3-5 см
P 9532



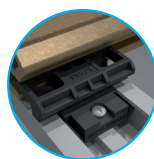
5-9 см
P 9533



15 - 19 см
P 9534

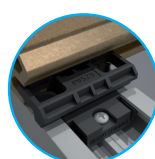
3. Установите планку и зажимы

Стационарная



P 9494

комплект зажим + винт



P 9494

комплект зажим + винт

Плавающая



P 9494

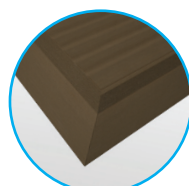
комплект зажим + винт



P 9526

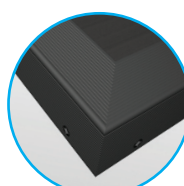
4. Выберите заделку

Заделка плитусом

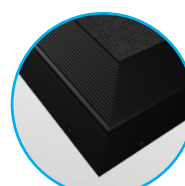


P 9556

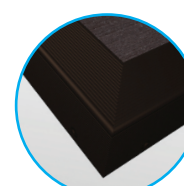
Заделка с алюминиевым Г-образным профилем



Анодированный
серебряного цвета
P 9518



Анодированный
черного цвета
P 9518



Анодированный
коричневого цвета
P 9518